

Pange lingua gloriosi

In festo Corporis Christi

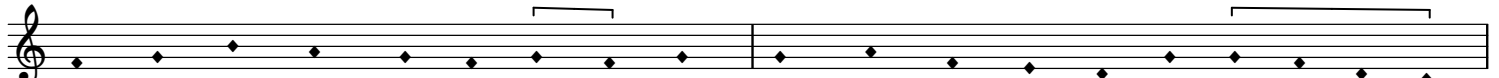
[romano]

1581a, 1600b

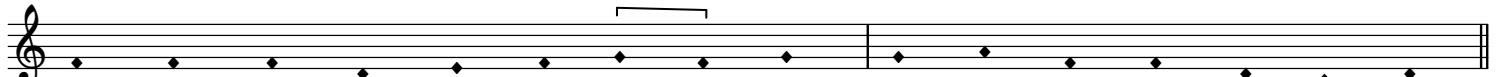
Tomás Luis de Victoria (c.1548-1611)



1. Pan - ge lin - gua glo - ri - o - si Cor - po - ris my - ste - ri - um____
3. In su - pre - mæ no - cte cœ - næ Re - cum - bens cum fra - tri - bus____
5. Tan - tum er - go sa - cra - men - tum Ve - ne - re - mur cer - nu - i____



San - gui - nis - que pre - ti - o - si Quem in mun - di pre - ti - um____
Ob - ser - va - ta le - ge ple - ne Ci - bis in le - ga - li - bus____
Et an - ti - quum do - cu - men - tum No - vo ce - dat ri - tu - i____



Fru - ctus ven - tris ge - ne - ro - si Rex ef - fu - dit gen - ti - um.
Ci - bum tur - bæ du - o - de - næ Se dat su - is ma - ni - bus.
Præ - stet fi - des sup - ple - men - tum Sen - su - um de - fe - ctu - i.

Cantus

2. No - bis da - tus, no - bis na - - tus, no - bis na - -

Altus

2. No - bis da - tus, no - bis na - -

Tenor

2. No - bis da - tus, no - bis na - -

Bassus

7

tus Ex in - ta - cta Vir - - - - gi -

tus, Ex in - ta - cta Vir - gi - ne, ex in - ta - cta Vir - gi -

tus Ex in - ta - cta Vir - gi - ne

2. Ex in - ta - cta Vir - gi - ne ex in - ta - cta Vir - gi -

32

clau-sit or - di - ne, mi - ro clau-sit or - di - ne.

- di - ne, mi - ro clau-sit or - di - ne.

- sit or - di - ne.

ne, mi - ro clau - sit or - di - ne, mi - ro clau - sit or - di - ne.

38

Cantus

4. Ver - bum ca - ro, pa - nem ve -

Altus

4. Ver - bum ca - ro, pa - nem ve - rum, pa - nem ve -

Tenor

4. Ver - bum ca - ro, pa - nem ve - rum, pa -

45

rum Ver - bo car - nem ef - fi - cit: _____

- rum Ver - bo car - nem ef - fi - cit: Fit-que san-

- nem ve - rum, Ver - bo car - nem ef - fi - cit: Fit-

52

Fit - que san - guis Chri - sti me - rum Et si sen - sus de -
 - guis Chri - sti me - rum Et si sen - sus
 que san - guis Chri - sti me - rum Et si sen - sus de -

60

- fi - cit: Ad fir - man - dum
 de - fi - cit: Ad fir - man - dum cor sin - ce -
 - fi - cit: Ad fir - man - dum cor sin - ce -

67

cor sin - ce - rum So -
 rum ad fir - man - dum cor sin - ce - rum So - la fi - des suf - fi -
 rum, ad fir - man - dum cor sin - ce - rum So - la fi - des suf - fi - cit

74

- la fi - des suf - fi - cit.
 cit, so - la fi - des suf - fi - cit so - la fi - des suf - fi - cit.
 so - la fi - des suf - fi - cit so - la fi - des suf - fi - cit.

82

 Φ_2^3

6. Ge - ni - to - ri, ge - ni - to - que Laus et iu - bi - la - ti - o

6. Ge - ni - to - ri, ge - ni - to - que Laus et iu - bi - la - ti - o

6. Ge - ni - to - ri, ge - ni - to - que Laus et iu - bi - la - ti - o

6. Ge - ni - to - ri, ge - ni - to - que Laus et iu - bi - la - ti - o

92

Sa - lus ho - nor vir - tus quo - que Sit et be - ne - di - cti - o Pro - ce - den - ti ab u -

Sa - lus ho - nor vir - tus quo - que Sit et be - ne - di - cti - o Pro - ce - den - ti ab u -

Sa - lus ho - nor vir - tus quo - que Sit et be - ne - di - cti - o Pro - ce - den - ti ab u -

Sa - lus ho - nor vir - tus quo - que Sit et be - ne - di - cti - o Pro - ce - den - ti ab

104

 Φ

- tro - que Com - par sit lau - da - ti - o. A - men, a - men.

tro - que Com - par sit lau - da - ti - o. A - men.

tro - que Com - par sit lau - da - ti - o. A - men.

u - tro - que Com - par sit lau - da - ti - o. A - men.